

FBE

YANGIN DAMPERİ

FIRE DAMPER

KESKLİMA

Tanım

FBE tipi yangın damperi, ateş ve dumanın diğer bölümlere yayılmasını engellemek için havalandırma sistemlerinde kullanılmak üzere tasarlanmıştır.

Özellikler

Ateşe dayanım özelliği sayesinde minimum 120 dakika ateşe dayanır. 72°C sigortalı olarak üretilir. İstek halinde diğer sıcaklıklarda aktive olan sigorta kullanılabilir. Yay mekanizmasına bağlı olan kelebek şeklindeki iki parça klape kapanarak yangın olan bölgelerdeki hava kanallarının izole edilmesini sağlar Sigorta kontrolleri için hava kanalı üzerinde bir kontrol kapağı bulunması şarttır. Üründe sızdırmazlığı sağlamak için yangında genişleyen intumesan bant bulunmaktadır. Ayrıca normal çalışma sırasında damper ve kanal arasında kalan açıklıktan hava kaçırmaması için, damper gövdesinde neopren kauçuktan bir conta bulunmaktadır. Klapenin ön yüzü kapandıktan sonra genişleme bantları şişene kadar duman sızmasını önlemek için sünger ile kaplanmıştır.

Kanalların duvar geçişlerine, kanal içine doğrudan itirilerek monte edilebilir.

Kapalı durumda olan klapelelerin açılmasını önlemek üzere, her klapenin geri gelmesini önleyen birer adet çelik yay bulunmaktadır. Kapalı durumdaki klapeyi açık hale getirmek ve sigortayı takmak için damper yerinden sökülmeli yeniden sigortalı olarak kurulmalı ve tekrar kanala takılmalıdır.

Description

The FBE type fire dampers are designed for preventing the spreading of fire and smoke in the ducting system.

Properties

They are resistant to fire for minimum 120 minutes. These dampers are equipped with 72°C fusible links. When the temperature in the duct reaches 72°C, the link breaks and the spring-loaded mechanism activates the two butterfly-shaped blade parts. On request, it is possible to use fusible links for different temperatures. It is required that the ducts that involve this damper have an access cover to check and reach the fusible link. Intumescent strips are present at three places: inside the body, in line with the closed blades; at the meeting line of the two blade parts; and outside the damper body. After the blades close, the intumescent strips expand and fill the gaps between the blades and the inside of the damper body. On the other hand, the strip outside the damper body expands and fills the gap between the damper and the duct. One side of the blades is covered with a sponge sheet to isolate the gaps until the intumescent strip expands. The damper is installed by simply pushing it inside a round duct. A neoprene peripheral gasket holds the damper inside the duct. FBE fire dampers are manufactured in four different diameters from 125 to 200 mm. A pair of steel springs prevent the closed blades from re-opening. To replace the fusible link, these springs must be flexed to release the blades, then the new fusible link is placed between the brackets on the blades.

Malzemeler

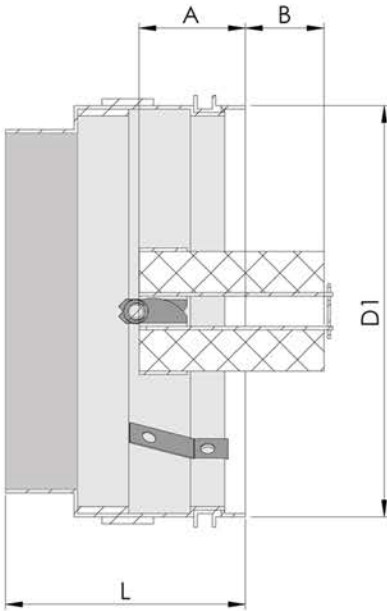
Yangın damperi gövdesi DKP sacdan sıvama yolu ile şekillendirilmiş ve galvaniz kaplanmıştır. Klapesi 12 mm kalınlıkta kalsiyum silikat levhadan, yayları paslanmaz yay çeliğinden yapılmıştır. Dış tarafındaki sızdırmazlık contası neopren kauçuktandır. Çevre koruma, bina standart ve yönetmelikleri ve yangından korunma standartlarına uygun olarak üretilmekte olup asbestli malzeme ve halojenler içermemektedir.

Aksesuarlar

Switch

Klapenin açık veya kapalı konumda olduğunu gösteren sinyali veren kontak elemanı olarak kullanılır.

Ölçülendirme - Dimensions:



*Bunun dışındaki ölçüler için ürünün üretilebilirliği sorulmalıdır.

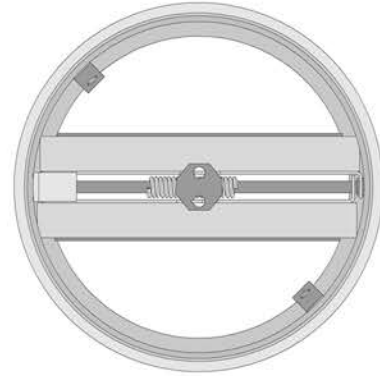
Materials

The frame is made from spun steel sheets. The blade is 12 mm thick calcium silicate sheet, springs made of stainless spring steel. Sealing gasket on the outside is neoprene rubber. It is produced in accordance with environmental protection, building standards and regulations and fire protection standards and does not contain asbestos materials and halogens.

Accessories

Switch

This switch is used for monitoring the blade open or closed position.



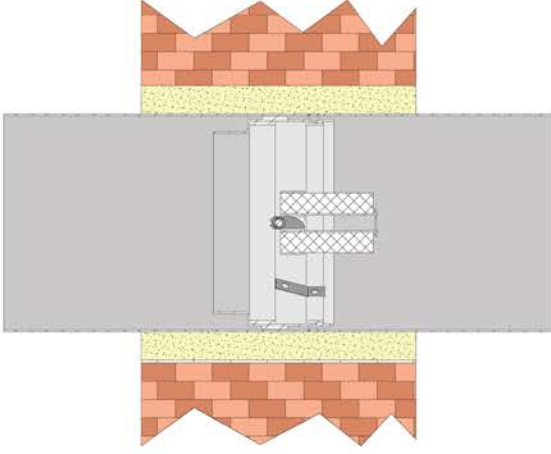
Anma Çapı - Size D (mm)	D1	L	A	B
Ø125	Ø120	71	30	24
Ø160	Ø155	71	30	42
Ø180	Ø175	71	30	52
Ø200	Ø195	71	30	60

*For dimensions other than that, the product's manufacturability should be asked.

Montaj

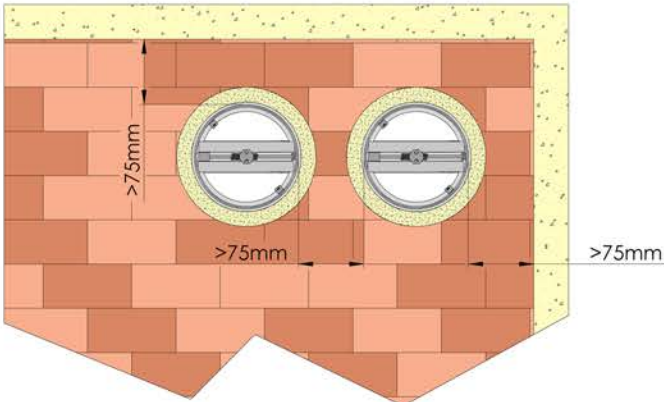
Yangın damperleri, dairesel norm kanal çaplarına uygun olarak boyutlandırıldığından, duvardan geçen hava kanalının içine itilerek yerleştirme yapılır. Hava kanalı ile duvar boşluğunun arası, yüksek sıcaklığa dayanıklı bir harç ile doldurulur.

Damperler, duvarın içinde kalacak şekilde yerleştirilmelidir. Klapelerin mili yatay veya dikey durumda olabilir. Damperler, düşey kanallarda da kullanılabilirler.



Konumlandırma

Aşağıdaki şekilde görülen konumlandırmalar mümkündür. Yan yana uygulamalarda birbirleri ile ve en yakın tavan / duvar mesafeleri en az 75 mm olmalıdır.



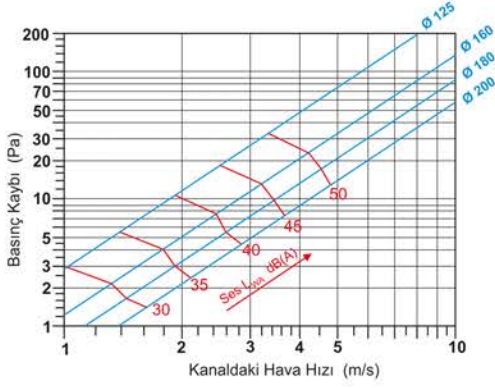
Installation

The dampers are installed by directly pushing into the norm round duct. The gap between the duct and the wall must be filled with a fire-resistant mortar. The damper must be positioned within the wall boundaries. The common shaft of the butterfly blades can be horizontal or vertical. The dampers can also be used in vertical ducts.

Positioning

The positions shown below are possible. In side-by-side applications, they should be at least 75 mm apart with each other and the nearest ceiling / wall spacing.

Teknik Veriler - Technical Data



Teknik Şartname

Yangın anında otomatik kapama mekanizmasını harekete geçiren 72°C sigortası UL 33 sertifikalı sigortaya bağlı yaylı mekanizma ile çalışacaktır. Damper gövdesi DKP sacdan sıvama metodu ile imal edilip galvaniz kaplanacak, içindeki ortak bir mil üzerinde 12 mm kalınlığında kalsiyum silikat malzemeden iki kanatlı klape bulunacaktır. Klapeler kapandığı zaman mekanik kilitleme ile geri açılmasını önleyecek sistem damperin bünyesinde bulunacaktır.

Gövde içinde klappenin hizasında ve gövde dışında milin hizasında olmak üzere çepeçevre; ayrıca, klapelerin kapalı halde birbirine bakan yüzeyi, yüksek sıcaklıkta genişleşip araları dolduran intumesan bant ile donatılacaktır.

İçinde asbest ve ısı ile açığa çıkan halojen madde içermeyecektir. İsteğe bağlı olarak pozisyon bildirme amaçlı switch (elektrik anahtarı) takılabilecektir.

Specification Text

The fusible link that operates the blade will have UL 33 certificate. The fire damper will be manufactured from spun steel sheets and then electro-galvanized. The blade will be 12 mm thick calcium silicate sheet. When the blades are closed, the system will prevent the re-opening by mechanical locking springs. DIN 4102 compatible intumescent strips will be present at three places: inside the body, in line with the closed blades; at the meeting line of the two blade parts; and outside the damper body. It will not contain asbestos and halogens. Optionally, a monitoring switch will be installed on the fire damper.

Sipariş Kodlaması - Order Code

Model - Model	FBE . 00 . AA -	125
Flanş - Flange	00... Geçme Contalı -	ØE (mm) 2.Sayfaya Bknz. Refer to page 2.
Aksesuar - Accessories	AA.... Sigortalı SA.... Switch + Sigortalı	Standart Ölçüler Standard Dimensions